

# **Selbsthilfe wird inklusiv**

Fachtag der  
Landesvereinigung Selbsthilfe Berlin e.V.  
14.03.2018

Barrierefreiheit?  
Was ist das eigentlich?

---

# Ein Wort zu mir...



Thomas Bantzhaff

Dipl.-Ing. (FH) Stadtplanung

Sachverständiger für barrierefreies Planen und Bauen

14 Jahre Planer im Referat Straßen und Verkehr der Stadt Göppingen

Mitglied im Expertenkreis der Bundesfachstelle Barrierefreiheit

Mitglied in der Selbsthilfegruppe Ektodermale Dysplasie e.V.

# **WAS SIND BARRIEREN? WO UND WELCHE GIBT ES ÜBERHAUPT?**

# Barrieren?

... schließen einzelne Menschen ganz oder teilweise von Dingen aus, die die Mehrheit ansonsten ohne weiteres machen kann.

... verhindern Teilhabe und Inklusion

... das BGG (Behindertengleichstellungsgesetz) definiert:

„Menschen mit Behinderungen im Sinne dieses Gesetzes sind Menschen, die langfristige körperliche, seelische, geistige oder Sinnesbeeinträchtigungen haben, welche sie in Wechselwirkung mit einstellungs- und umweltbedingten Barrieren an der gleichberechtigten Teilhabe an der Gesellschaft hindern können. Als langfristig gilt ein Zeitraum, der mit hoher Wahrscheinlichkeit länger als sechs Monate andauert.“ (§3 BGG)

# Barrieren?

## Einschränkungen...

- motorische / funktionelle

Beweglichkeit,  
Geschwindigkeit,  
Kraft,  
Platzbedarf

### ➤ Sicherheit herstellen

- Treppen und Stufen vermeiden
- Stolperfallen / Sturzgefahr
- Rutschfeste Böden / Beläge
- Rollator- und Rollstuhlfähige Beläge
- Sitzgelegenheiten / ausruhen
- Kraftaufwand reduzieren (Türen, Sitzhöhe, ...)
- Höhe von Automaten, Bedienelementen, etc...
- Kommunikation

# Barrieren?

## Einschränkungen...

- motorische / funktionelle
- sensorische

sehen, hören,  
tasten/fühlen,  
riechen, schmecken

### ➤ Erkennbarkeit herstellen

- Licht / Beleuchtung / Schatten
- Kontraste / Farben / Größe
- Lärm / Geräuschkulisse / Durchsagen
- Aussprache / Lautstärke
- Haptik / Greifbarkeit / Handläufe / Griffe
- Elemente im Freiraum, Verkehrsraum
- Beschriftungen auch in Braille, Keilschrift
  
- *ggf. Gerüche als sekundäre, zusätzliche Informationsquelle einsetzbar / Situation positiv aufwertend*

# Barrieren?

## Einschränkungen...

- motorische / funktionelle
- sensorische
- kognitive

wahrnehmen,  
verstehen, orientieren

### ➤ Orientierung geben

- Eindeutige Beschriftung / Kennzeichnung
- Informationsflut vermeiden
- Nachvollziehbarkeit
- Koordinationsfähigkeit
- Reaktionszeit
- Konzentration
- Sprechen / Lesen
- Erinnerungsfähigkeit

# Barrieren?

## Einschränkungen...

- motorische / funktionelle
- sensorische
- kognitive
- seelische / psychische

Angst, Panik, Zwang,  
Selbstwahrnehmung,  
Überwindung, Kraft

## ➤ Sicherheit geben

- Angsträume vermeiden
- Platzbedarf
- Rückzugsmöglichkeiten
- Diskretion
- Kommunikation
- Reizüberflutung
- Zeitbedarf
- Diskriminierung / Stigmatisierung



# Barrieren?

## Einschränkungen...

- motorische / funktionelle
  - sensorische
  - kognitive
  - seelische / psychische
  
  - individuell völlig unterschiedlich
- Einschränkungen, Fähigkeiten und Hindernisse sind oft sehr individuell und vielfältig
  
  - Einzelne seltene Einschränkungen, auf die kein Gesetz und keine DIN umfassend eingehen kann

# **BARRIEREFREIHEIT? WAS IST DAS EIGENTLICH?**

# Barrierefreiheit?

## Definition:

Barrierefrei sind bauliche und sonstige Anlagen, Verkehrsmittel, technische Gebrauchsgegenstände, Systeme der Informationsverarbeitung, akustische und visuelle Informationsquellen und Kommunikationseinrichtungen sowie andere gestaltete Lebensbereiche, wenn sie für Menschen mit Behinderungen in der allgemein üblichen Weise, ohne besondere Erschwernis und grundsätzlich ohne fremde Hilfe auffindbar, zugänglich und nutzbar sind. Hierbei ist die Nutzung behinderungsbedingt notwendiger Hilfsmittel zulässig.

§4 BGG (Behindertengleichstellungsgesetz)

# Barrierefreiheit?

Wichtig dabei ...

Der ganze persönliche Lebensbereich

- in der allgemein üblichen Weise
- ohne besondere Erschwernis
- grundsätzlich ohne fremde Hilfe
  
- auffindbar
- zugänglich
- nutzbar



# Barrierefreiheit?

Wichtig dabei ...

- in der allgemein üblichen Weise
- ohne besondere Erschwernis
- grundsätzlich ohne fremde Hilfe
  
- auffindbar
- zugänglich
- nutzbar



*... „so wie jede/r andere auch“ ...*

# Barrierefreiheit?

Wichtig dabei ...

- in der allgemein üblichen Weise
- ohne besondere Erschwernis
- grundsätzlich ohne fremde Hilfe
  
- auffindbar
- zugänglich
- nutzbar



*... „ohne sich vorher anmelden zu müssen“ ...*

# Barrierefreiheit?

Wichtig dabei ...

- in der allgemein üblichen Weise
- ohne besondere Erschwernis
- grundsätzlich ohne fremde Hilfe
  
- auffindbar
- zugänglich
- nutzbar



... „nicht erst jemand bitten müssen“

...



# Barrierefreiheit?

Wichtig dabei ...

- in der allgemein üblichen Weise
- ohne besondere Erschwernis
- grundsätzlich ohne fremde Hilfe
  
- auffindbar
- zugänglich
- nutzbar



*... „so, und wo ist jetzt der Eingang?“*

...



# Barrierefreiheit?

Wichtig dabei ...

- in der allgemein üblichen Weise
- ohne besondere Erschwernis
- grundsätzlich ohne fremde Hilfe
  
- auffindbar
- zugänglich
- nutzbar



*... „wir haben doch eine Rampe“ ...*

# Barrierefreiheit?

Wichtig dabei ...

- in der allgemein üblichen Weise
- ohne besondere Erschwernis
- grundsätzlich ohne fremde Hilfe
  
- auffindbar
- zugänglich
- nutzbar



*... „nur hinkommen und reinkommen reicht nicht“ ...*

# JA GUT, UND JETZT?

# Lösungen

Bewusstsein schaffen...

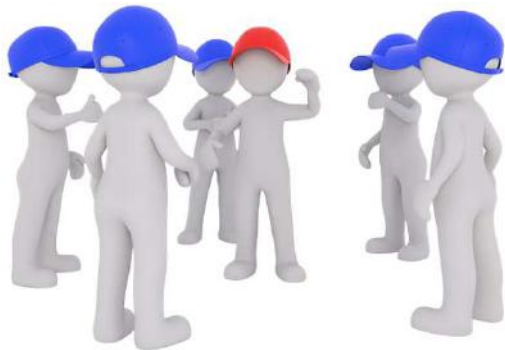
- Meine Situation
  - Wie sieht mein Angebot aus?
  - Wie tauglich sind meine Räume?
  - Werde ich gefunden?
  - Bin ich erreichbar?



# Lösungen

## Bewusstsein schaffen...

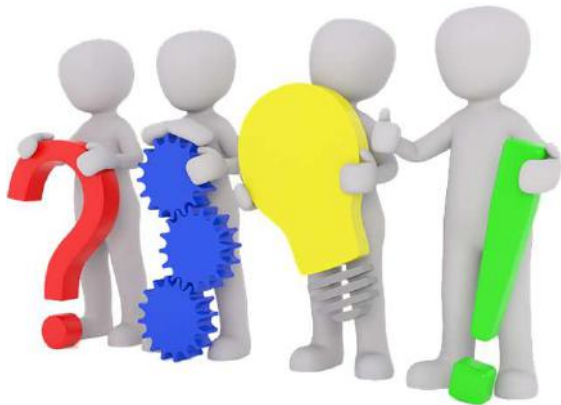
- Meine Situation
  - Meine Zielgruppe
- Welche Einschränkungen hat meine Zielgruppe hauptsächlich?
  - Was braucht meine Zielgruppe um mein Angebot wahrnehmen zu können?
  - Findet und erreicht mich meine Zielgruppe?



# Lösungen

## Bewusstsein schaffen...

- Meine Situation
  - Meine Zielgruppe
  - Meine Angebote
- Können alle meine Angebote wahrnehmen / daran teilnehmen?
  - Sind meine Angebote verständlich und nutzbar?
  - Findet und erreicht mich meine Zielgruppe?



# Lösungen

Verbesserungen schaffen...

- Eigeninitiative
- Betroffene einbinden  
(Experte in eigener Sache)
- Externe Hilfe: Berater und  
Fachplaner einbinden



Barrierefreies Bauen DIN 18040:  
**Schutzziel** anstatt starrer Norm!

# Fragen?

Zeit für Ihre Fragen...





# Bildnachweis / Quellen

[https://www.canstockphoto.de/gina\\_sanders/](https://www.canstockphoto.de/gina_sanders/)

<https://www.canstockphoto.de/VadimGuzhva/>

<https://www.canstockphoto.de/photography33/>

<https://www.canstockphoto.de/AndreyPopov/>

<https://www.canstockphoto.de/fxquadro/>

<https://www.canstockphoto.de/Oskanov/>

<https://www.canstockphoto.de/zhudifeng/>

<https://www.canstockphoto.de/kivitimof/>

<https://www.canstockphoto.de/4774344sean/>

<https://pixabay.com/de/users/katermikesch-1802718/>

<https://pixabay.com/de/users/geralt-9301/>

<https://pixabay.com/de/users/RobinHiggins-1321953/>

[https://pixabay.com/de/users/3dman\\_eu-1553824/](https://pixabay.com/de/users/3dman_eu-1553824/)